



中国保险汽车安全指数
CHINA INSURANCE AUTOMOTIVE SAFETY INDEX

中国保险汽车安全指数测评结果 (坦克300)



长城汽车股份有限公司
魏派牌 坦克300



2021款 城市版 2.0T我看型
CC2030BE21A



2021款 城市版 2.0T很有型
CC2030BE21A

安全配置装置

- 主/副驾驶席安全气囊
- 前排侧面安全气囊
- 后排侧面安全气囊
- 前后贯穿式头部安全气帘
- 驾驶席膝部气囊
- 副驾驶席膝部气囊
- AEB
- LSS

主/副驾驶席安全气囊	✓	✓
前排侧面安全气囊	✓	✓
后排侧面安全气囊	✗	✗
前后贯穿式头部安全气帘	✓	✓
驾驶席膝部气囊	✗	✗
副驾驶席膝部气囊	✗	✗
AEB	✓	✓
LSS	✓	✓

测试项目





长城汽车股份有限公司

魏派牌 坦克300



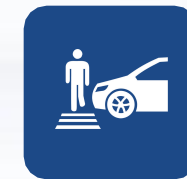
> 耐撞性与维修经济性指数



> 车内乘员安全指数



> 车外行人安全指数



> 车辆辅助安全指数



2021款 城市版 2.0T我看型

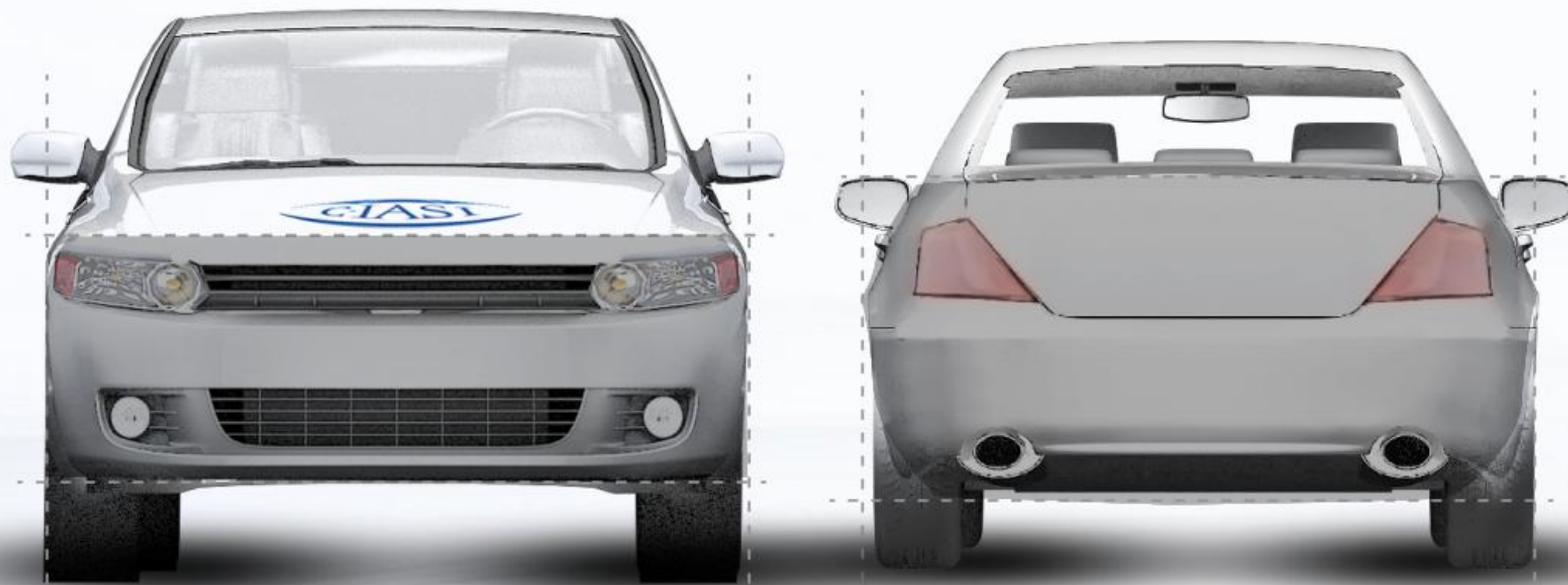
2021款 城市版 2.0T很有型

G 优秀

A 良好

M 一般

P 较差



> 结构耐撞性



> 可维修性



> 维修经济性



> 碰撞兼容性



2021款 城市版 2.0T我看型

2021款 城市版 2.0T很有型

G 优秀

A 良好

M 一般

P 较差

结构耐撞性

结构耐撞性缺陷合计为2个



可维修性

可维修性缺陷合计为13.5个



维修经济性

维修经济性缺陷合计为13



碰撞兼容性

前防撞横梁评价为A
后防撞横梁评价为A





> 驾驶员侧正面25%偏置碰撞



> 侧面碰撞



> 车顶强度



> 座椅/头枕





驾驶员侧正面25%偏置碰撞


G

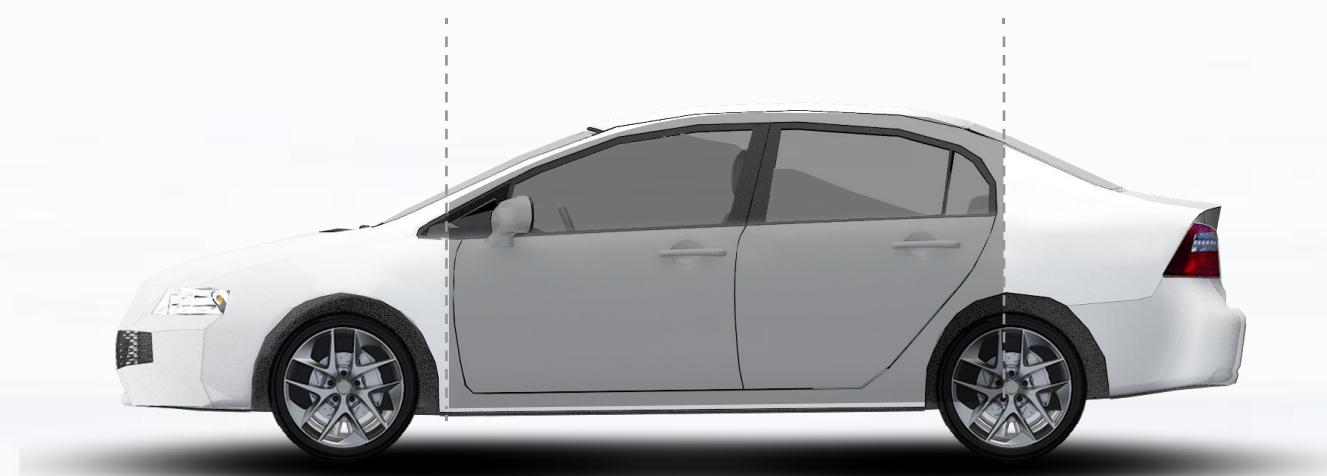
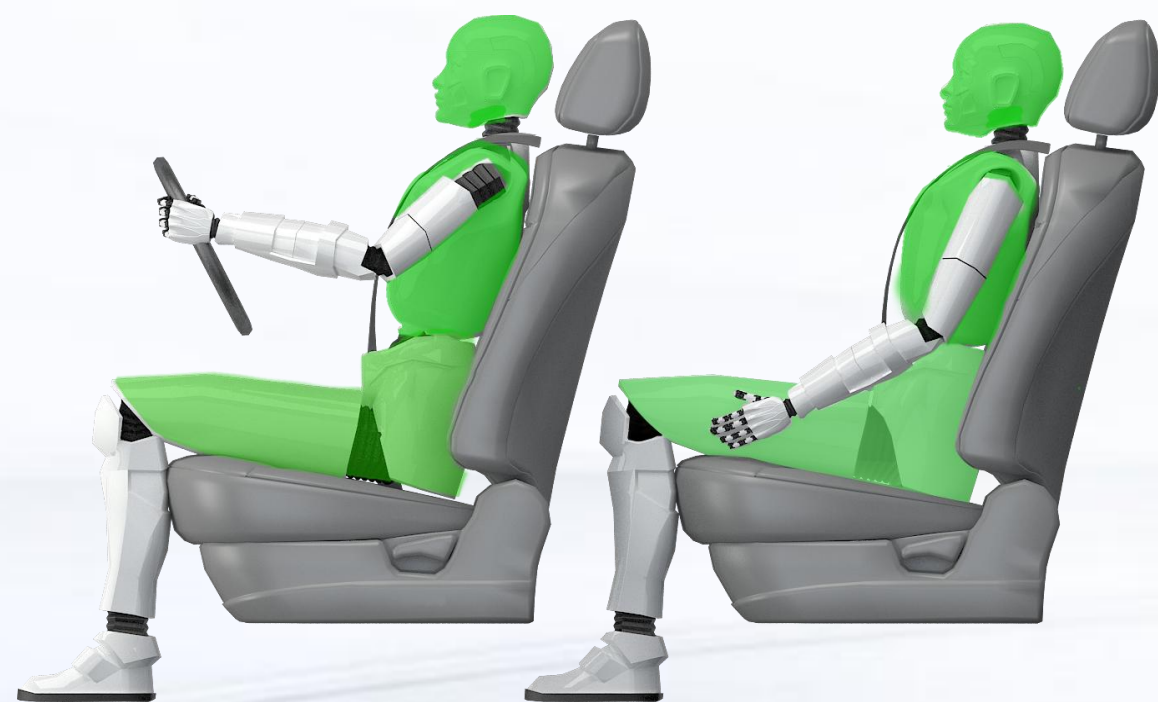


| 车辆结构 **G**

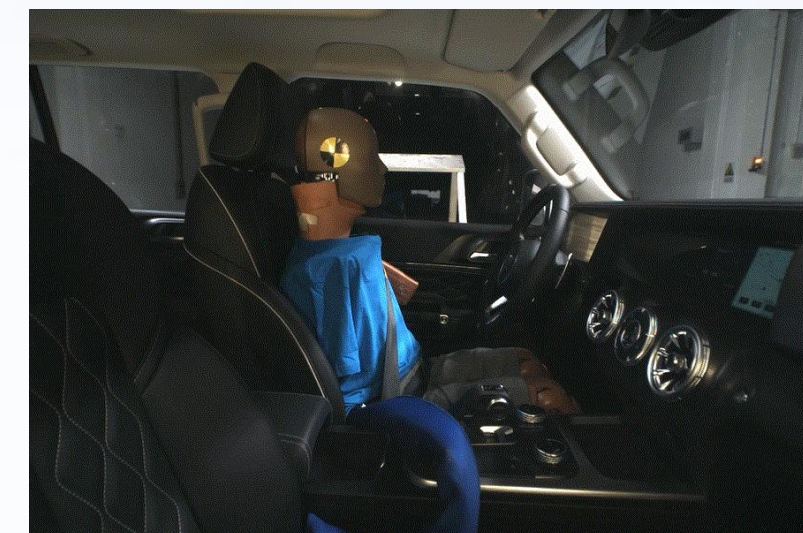


| 约束系统与假人运动 **G**

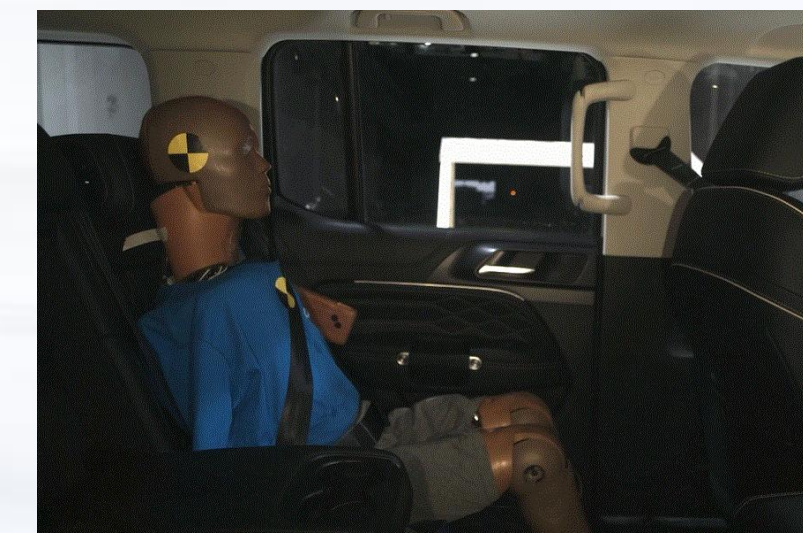
 侧面碰撞 **G**



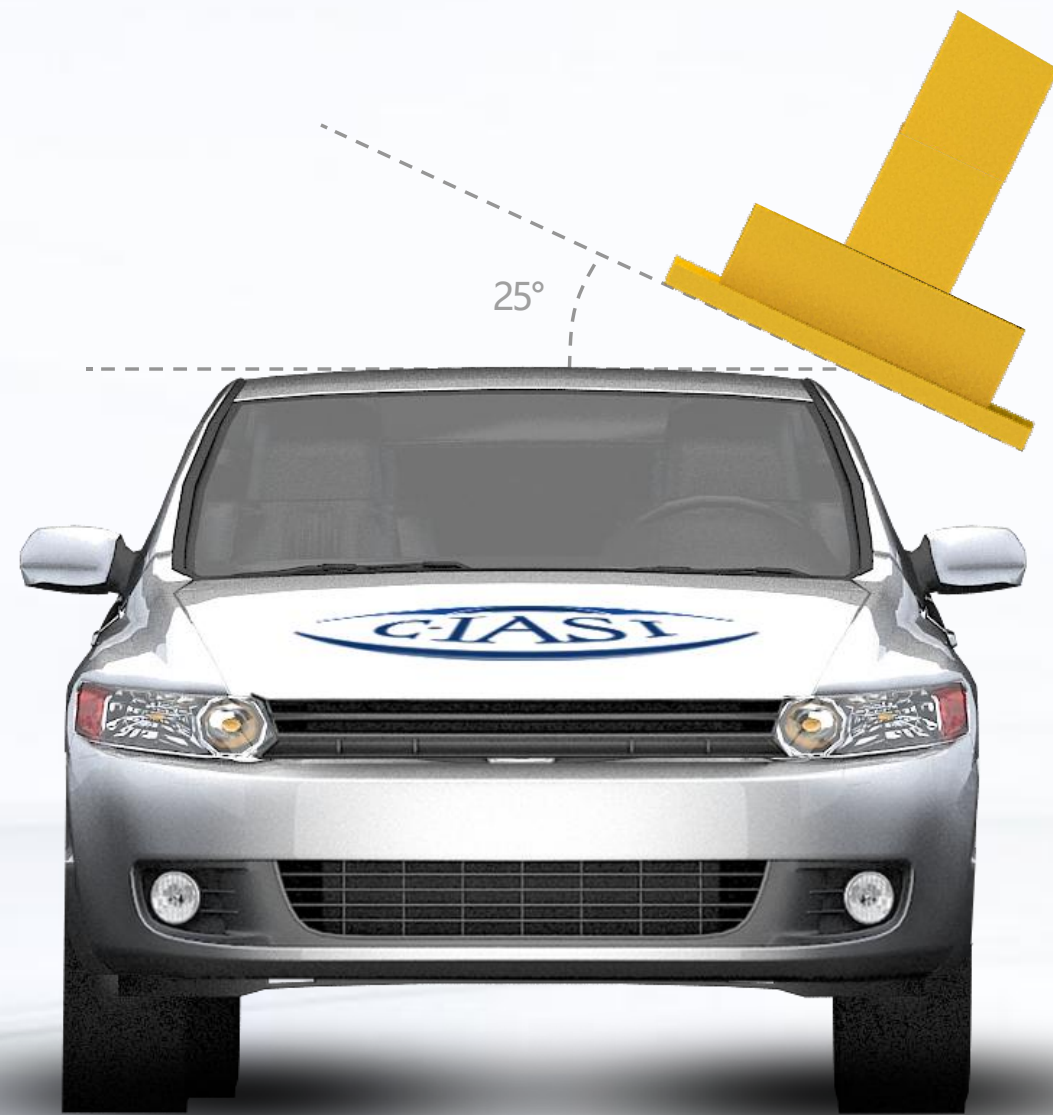
车辆结构 **G**



驾驶员头部保护 **G**



后排乘员头部保护 **G**



车顶强度 总体评价

G

最大载力(N)

151877

实测整备质量M (kg)

2139

载荷质量比SWR

7.25

2021款 城市版 2.0T我看型

2021款 城市版 2.0T很有型

G 优秀

A 良好

M 一般

P 较差



座椅/头枕 总体评价

G

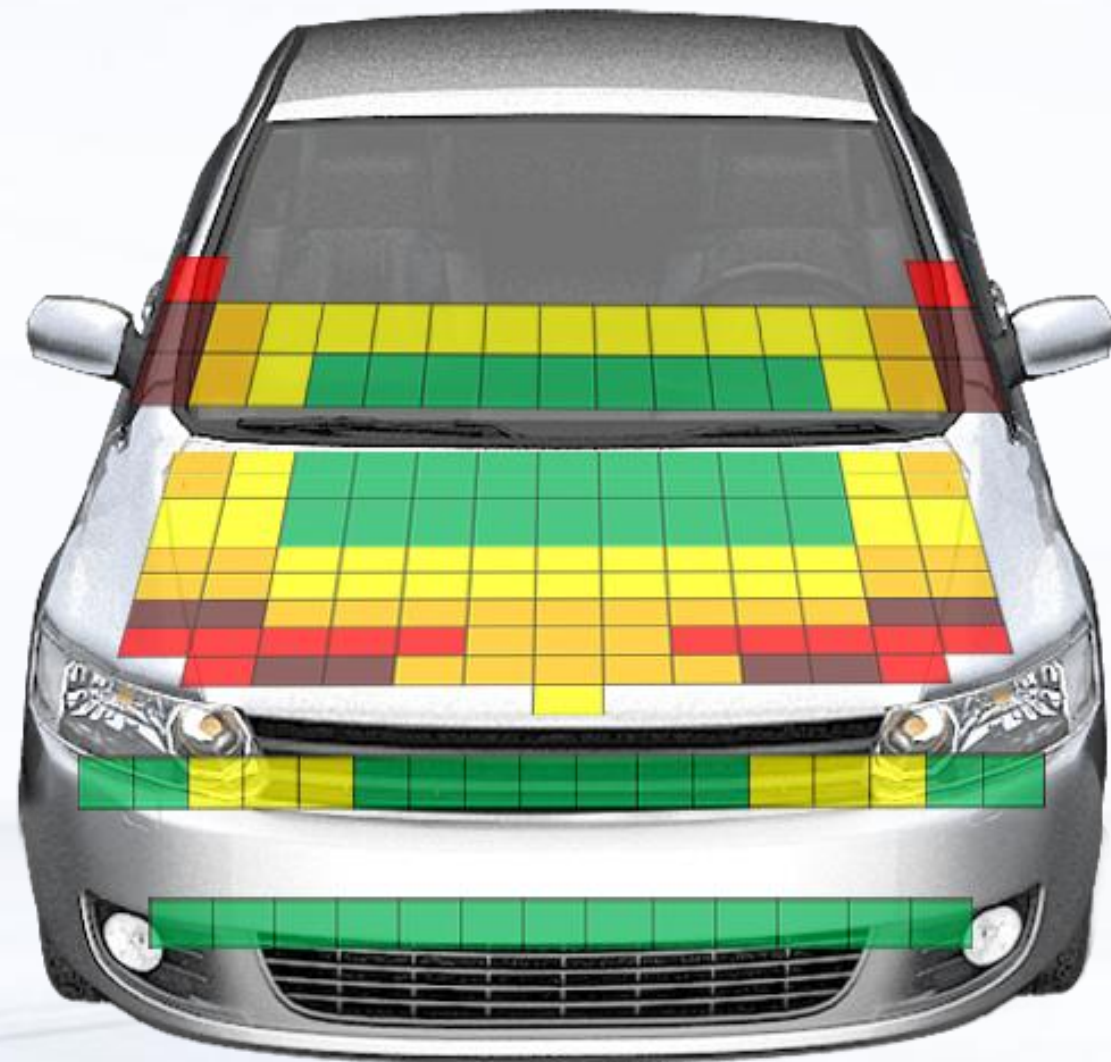
静态评价结果

G

动态评价结果

G

座椅厂家：诺博汽车系统有限公司（重庆）
座椅型号：P01



头型试验 (满分24分)
得分16.412分



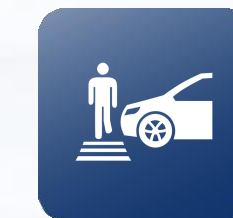
腿型试验 (满分6分)
得分 5.873分



上腿型试验 (满分6分)
得分6.000分



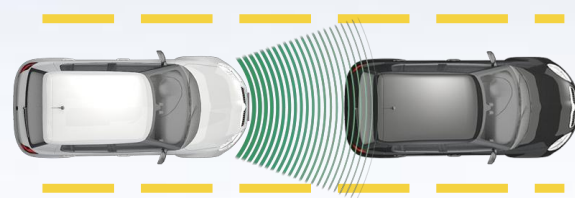
行人安全总得分
28.285分



G

2021款 城市版 2.0T我看型

2021款 城市版 2.0T很有型



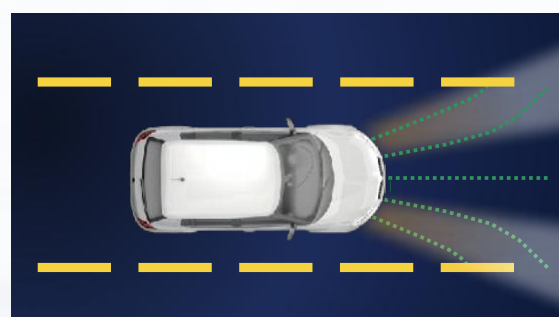
AEB C2C (满分22分)
得分 16分



AEB VRU (满分56分)
得分48分



LSS (满分14分)
得分 14分



整车前照灯 (满分22分)
得分 17.52分

得分率84.7%



车辆辅助安全总得分

96.52分



加分项: E-call 1分



中国保险汽车安全指数
CHINA INSURANCE AUTOMOTIVE SAFETY INDEX

服务社会 促进安全